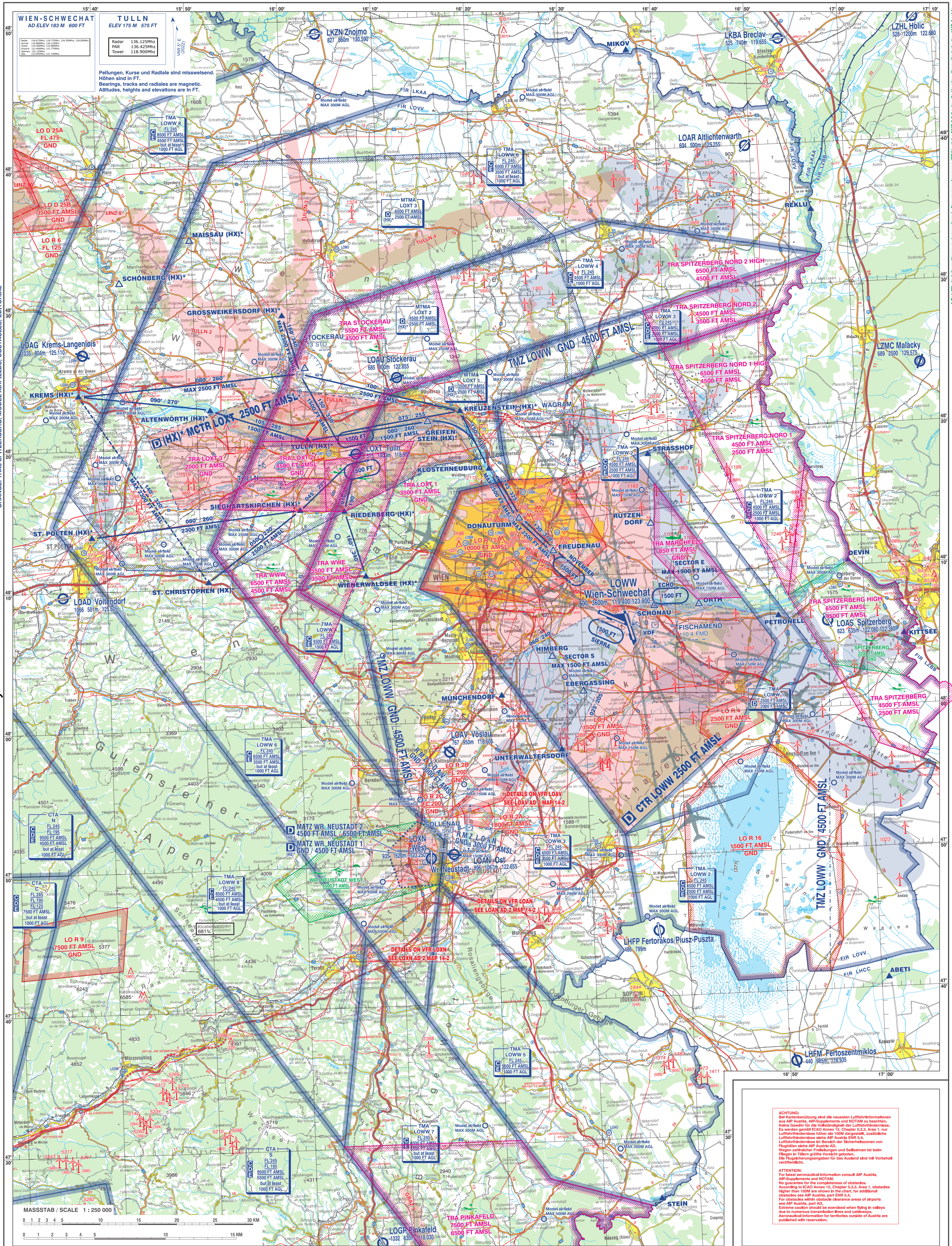


For Flight Simulation and non commercial use only !

Courtesy of Austro Control GmbH



FLUGPLÄTZE / AERODROMES	GEBIETE / AREAS	FUNKKANALEN / RADIO FACILITIES	HINDERNISSE / OBSTACLES
<ul style="list-style-type: none"> <li>Internationaler Flughafen International airport</li> <li>Militärflugplatz (belegte/unbelegte Piste) Military aerodrome (hardened/unpaved runway)</li> <li>Hubschrauberlandeplatz (Zivil - Militär) Helipoint</li> <li>Zivilflugplatz mit IFR-Verfahren: Ausrichtung der längsten Piste (belegte/unbelegte) Civil aerodrome: Alignment of the longest runway (hardened/unpaved)</li> <li>Zivilflugplatz: Ausrichtung der längsten Piste (belegte/unbelegte) Civil aerodrome: Alignment of the longest runway (hardened/unpaved)</li> <li>Sonstiger Flugplatz Other aerodrome</li> </ul>	<ul style="list-style-type: none"> <li>Fluginformationsgebiet Flight information region</li> <li>Überwachter Luftraum des unteren Kontrollbereiches Lower controlled airspace</li> <li>Militärischer Nahkontrollbereich Military terminal control area</li> <li>Kontrollzone (Zivil - Militär) Control zone (civil - military)</li> <li>Flugplatzverkehrszone (Zivil - Militär) Aerodrome traffic zone (civil - military)</li> <li>Gefahrenbereich Danger area</li> <li>Flugbeschränkungsgebiet Restricted area</li> </ul>	<ul style="list-style-type: none"> <li>VOR VORWIDE</li> <li>MELDEPUNKTE / REPORTING POINTS: Pflichtmeldepunkt Compulsory reporting point</li> <li>SICHTFLUGSTRECKEN / VFR ROUTES: An-, Ab- und Transitstrecke nur mit Sprechfunk Flight: departure and transit route with radio communication only</li> <li>SICHTSEKTOR VFR sector</li> </ul>	<ul style="list-style-type: none"> <li>Extrem hohe Hindernisse (unbeleuchtet - befeuert) &gt;= 1000 FT AGL</li> <li>Exceptionally high obstacle (unlighted - lighted) &gt;= 1000 FT AGL</li> <li>Hindernisse (unbeleuchtet - befeuert) &lt; 1000 FT AGL Obstacle (unlighted - lighted)</li> <li>Windkraftanlage (unbeleuchtet - befeuert) Wind turbine (unlighted - lighted)</li> <li>Windkraftanlagen - Gruppe mit großer räumlicher Ausdehnung (befeuert) Wind turbines - group in major area (lighted)</li> <li>Spitzenhöhe in FT AMSL Elevation of top in FT AMSL</li> <li>Bauwerkshöhe in FT AGL / Height in FT AGL</li> <li>Militärische Teilflugstrecke Military low flight route</li> <li>IFR Anflugkorridor / IFR approach sector</li> </ul>

Stand der topographischen Grundlagen: 1. JUL 2016  
\* Detaillierte Informationen zu unpopulierten Luftraumverengungen (TRA): siehe ENR 6.3.2 oder die Version dieser Karte in der AIP Austria  
\* For detailed information concerning temporary reserved areas (TRA): see ENR 6.3.2 or the version of this chart in the AIP Austria